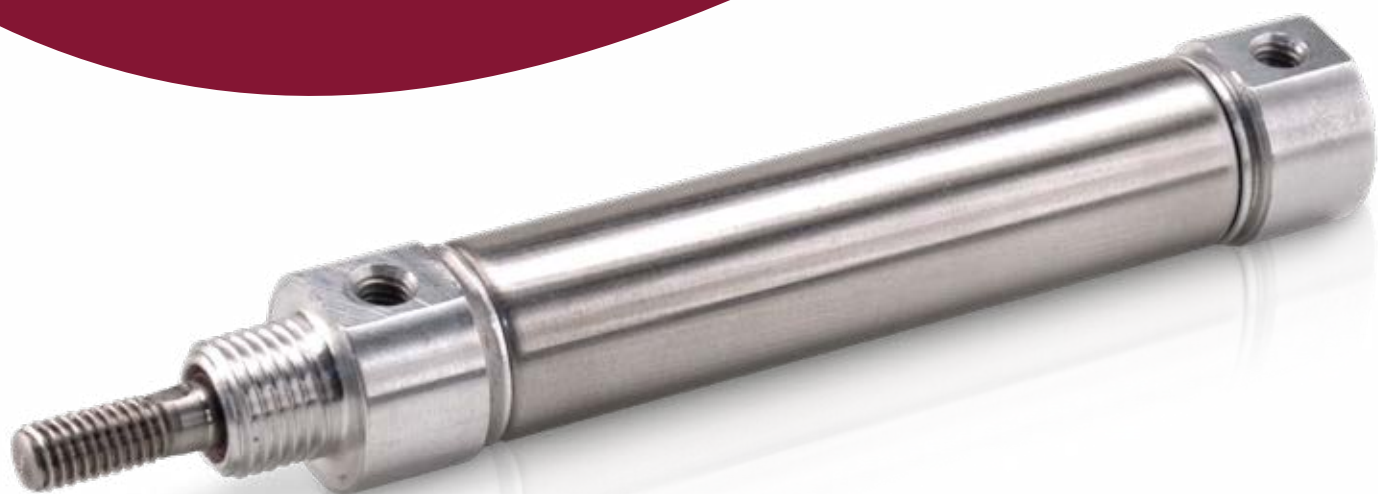


SERIE

O

SHORT

2024_LINE_1



Minicilindri Short
Short Micro Cylinders

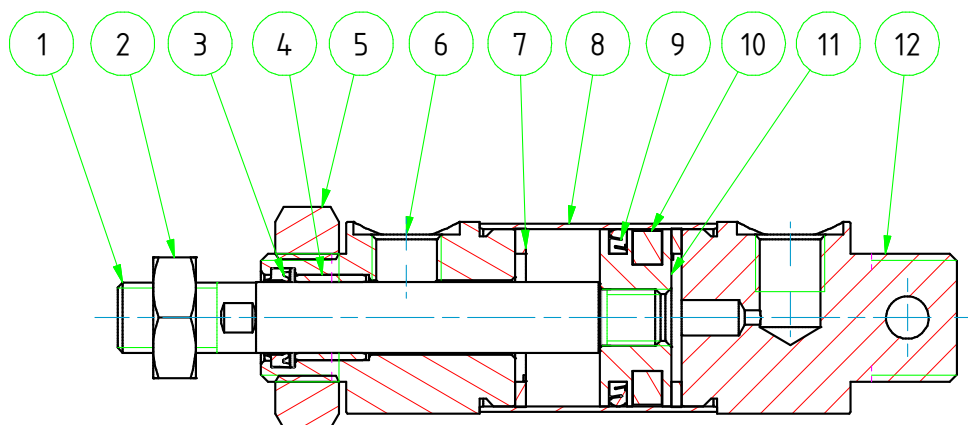


CARATTERISTICHE TECNICHE - TECHNICAL CHARACTERISTICS

Pressione di esercizio <i>Working pressure</i>	1 ÷ 10 bar
Temperatura di esercizio <i>Working temperature</i>	0 ÷ +80°C (-20°C con aria secca - <i>with dry air</i>) 0 ÷ +150°C (con guarnizioni per alte temperature - <i>with high temperature seals</i>)
Versioni - Versions	doppio effetto - <i>double acting</i>
Alesaggi - Bores	∅ 16 - 20 - 25
Corse - Strokes	vedere tabelle corse standard - <i>see standard stroke tables</i>
Fluido - Fluid	aria compressa filtrata, non lubrificata - <i>compressed filtered, non lubricated air</i>

CARATTERISTICHE COSTRUTTIVE - CONSTRUCTIVE CHARACTERISTICS

①	Stelo - Rod	acciaio inox AISI 303 - <i>AISI 303 stainless steel</i>
② ⑤	Dado - Nut	acciaio zincato - <i>zinc coated steel</i>
③	Guarnizione stelo - Rod seal	poliuretano - <i>polyurethane</i>
④	Boccola - Bush	tecno polimero - <i>technopolymer</i>
⑥ ⑫	Testate - Covers	alluminio anodizzato - <i>anodized aluminium</i>
⑦	Paracolpo - Bumper	neoprene
⑧	Tubo - Tube	acciaio inox AISI 304 - <i>AISI 304 stainless steel</i>
⑨	Guarnizioni pistone - Piston seals	poliuretano - <i>polyurethane</i>
⑩	Magnete - Magnet	plastroferrite - <i>rubber magnet</i>
⑪	Pistone - Piston	alluminio - <i>aluminium</i>



CHIAVE DI CODIFICA ø 16 ÷ 25
KEY CODE ø 16 ÷ 25

O		1		D		M		0		2		5		.		1		0		0		.		G		S		.		M	
										ALESAGGIO - BORE (ø)																					
										016-020-025				CORSA - STROKE (mm)																	
														vedere tabelle corse std see std stroke tables																	
										VERSIONE - VERSION																					
										M magnetico magnetic non magnetico non-magnetic																					
										VERSIONE - VERSION																					
										D doppio effetto double acting																					
										OPZIONE - OPTION																					
										1 cerniera posteriore maschio rear male hinge 2 testa corta alimentazione in asse short head connection on axis 3 testa corta alimentazione 90° short head connection at 90°																					
										SERIE - SERIES																					
										O tubo tondo cianfrinato crimped round tube																					
										OPZIONE - OPTION																					
										X6				stelo in acciaio inox AISI 316 AISI 316 SS rod																	
										STELO - ROD																					
										M maschio male F femmina female																					
										GUARNIZIONI - SEALS																					
										GS guarnizioni standard standard seals																					
										VR guarnizione stelo per alte temperature high temperature rod seal																					
										VA tutte le guarnizioni per alte temperature all seals for high temperature																					
										PS guarnizione stelo EM P5600 EM P5600 rod seal																					

ESECUZIONI A RICHIESTA - ON REQUEST

 Filetti speciali (dado non fornito) - *Special thread (without rod nut)*

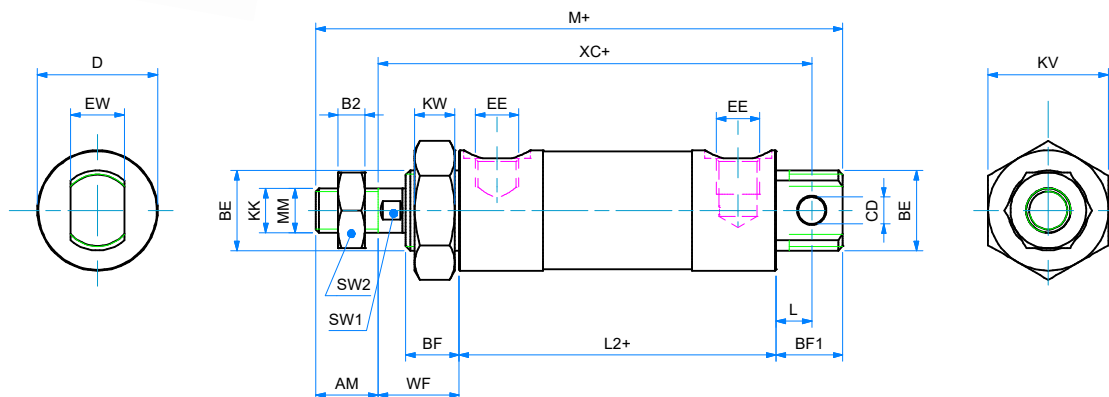
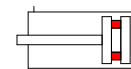
 Stelo prolungato (WH) - *Extended rod (WH)*

 Corse fuori standard - *Special strokes*
FORZE TEORICHE DI TRAZIONE (P=6 bar)
THEORETICAL FORCES OF TRACTION (P=6 bar)

		ø	16	20	25
O-DM	SPINTA THRUST	[N]	108	168	264
	TRAZIONE TRACTION	[N]	96	144	216

DOPPIO EFFETTO MAGNETICO

DOUBLE ACTING MAGNETIC



Note: dado stelo e dado testa compresi nella fornitura
 Note: rod nut and nose nut included in the supply

DIMENSIONI - DIMENSIONS

ø	16	20	25
AM	12	12	14
B2	4	5	6
BE	M12X1.25	M16X1.5	M18X1.5
BF	10	12	12
BF1	10	13	15
CD	4	6	6
D	19	24	27
EE	M5	1/8"G	1/8"G
EW	8	12	12
KK	M6	M8x1.25	M10x1.25
KV	19	22	27
KW	7	6	9
L	6	7	8
L2+	49.5	60.5	61
M+	85	101.5	108
øMM	6	8	10
SW1	5	7	9
SW2	10	13	17
WF	13.5	16	18
XC+	69	83,5	87

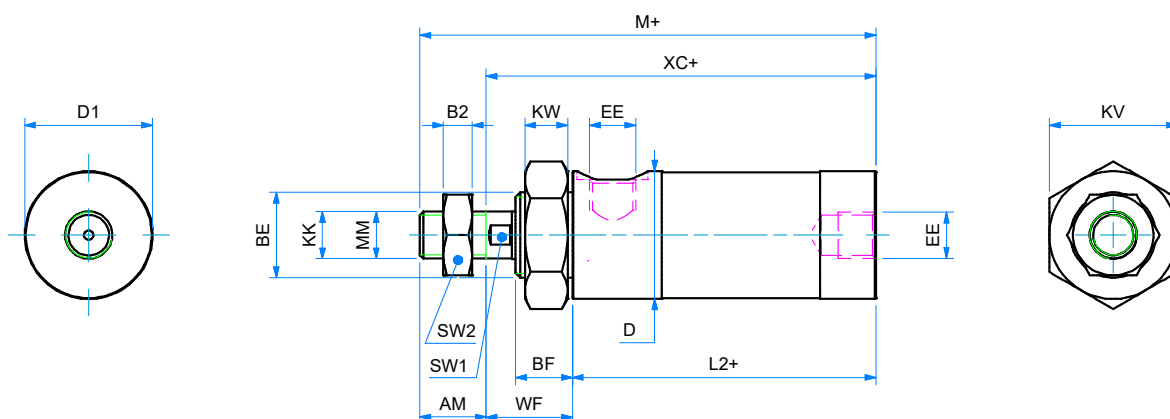
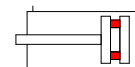
+ = lunghezza corsa - stroke length

ø CORSE STANDARD - STANDARD STROKES

ø16	10 - 25 - 40 - 50 - 80 - 100 - 125 - 160 - 200 - 250 - 320
ø20	10 - 25 - 40 - 50 - 80 - 100 - 125 - 160 - 200 - 250 - 320
ø25	10 - 25 - 40 - 50 - 80 - 100 - 125 - 160 - 200 - 250 - 320

DOPPIO EFFETTO MAGNETICO TESTATA CORTA ALIMENTAZIONE IN ASSE

DOUBLE ACTING MAGNETIC SHORT HEAD CONNECTION ON AXIS



Note: dado stelo e dado testa compresi nella fornitura
 Note: rod nut and nose nut included in the supply

DIMENSIONI - DIMENSIONS

ø	16	20	25
AM	12	12	14
B2	4	5	6
BE	M12x1.25	M16x1.5	M18x1.5
BF	10	12	12
D	19	24	27
D1	18	22,2	27
EE	M5	1/8"G	1/8"G
KK	M6	M8x1.25	M10x1.25
KV	19	22	27
KW	7	6	9
L2+	43,5	53	54
M+	69	81	86
øMM	6	8	10
SW1	5	7	9
SW2	10	13	17
WF	13.5	16	18
XC+	57	69	72
WF	13.5	16	18
XC+	69	83,5	87

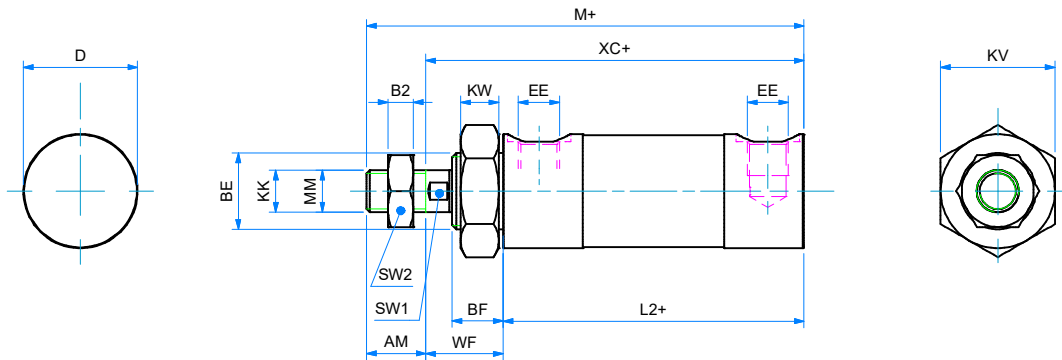
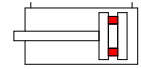
+ = lunghezza corsa - stroke length

ø CORSE STANDARD - STANDARD STROKES

016	10 - 25 - 40 - 50 - 80 - 100 - 125 - 160 - 200 - 250 - 320
020	10 - 25 - 40 - 50 - 80 - 100 - 125 - 160 - 200 - 250 - 320
025	10 - 25 - 40 - 50 - 80 - 100 - 125 - 160 - 200 - 250 - 320

DOPPIO EFFETTO MAGNETICO TESTA CORTA ALIMENTAZIONE 90°

DOUBLE ACTING MAGNETIC SHORT HEAD CONNECTION AT 90°



DIMENSIONI - DIMENSIONS

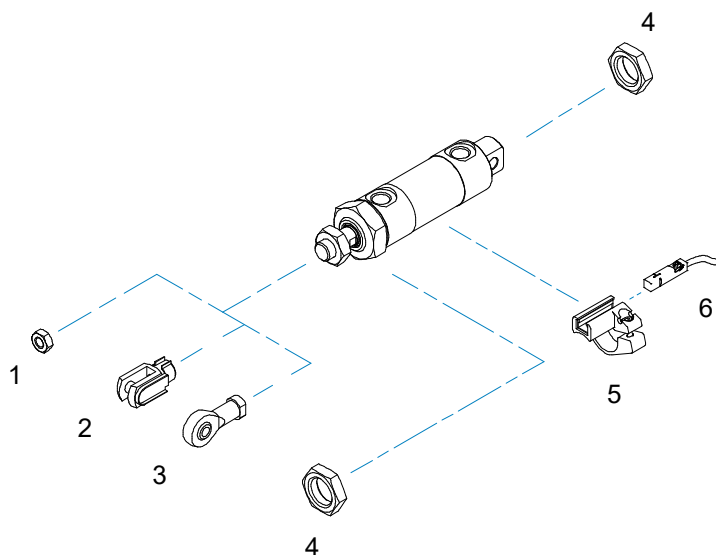
Ø	16	20	25
AM	12	12	14
B2	4	5	6
BE	M12x1.25	M16x1.5	M18x1.5
BF	10	12	12
D	19	24	27
EE	M5	1/8"G	1/8"G
KK	M6	M8x1.25	M10x1.25
KV	19	22	27
KW	7	6	9
L2+	43,5	53	54
M+	75	88,5	93
øMM	6	8	10
SW1	5	7	9
SW2	10	13	17
WF	13.5	16	18
XC+	63	76,5	79
SW2	10	13	17
WF	13.5	16	18
XC+	69	83,5	87

Note: dado stelo e dado testa compresi nella fornitura
 Note: rod nut and nose nut included in the supply

+ = lunghezza corsa - stroke length

Ø CORSE STANDARD - STANDARD STROKES

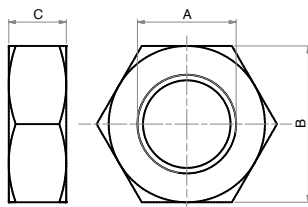
Ø16	10 - 25 - 40 - 50 - 80 - 100 - 125 - 160 - 200 - 250 - 320
Ø20	10 - 25 - 40 - 50 - 80 - 100 - 125 - 160 - 200 - 250 - 320
Ø25	10 - 25 - 40 - 50 - 80 - 100 - 125 - 160 - 200 - 250 - 320

ACCESSORI DI FISSAGGIO
MOUNTING PARTS


POS.	CODE	DESCRIZIONE - DESCRIPTION
1	DA--x---	dado stelo - rod nut
2	FC--x---	forcella con clips - clevis with lockable pin
3	SSFI--x---	snodo sferico - rod eye
4	DAT---,---	dado testata - nose nut
5	36.TIRM--	adattatore sensore - sensor mounting
6	36-SEN---	sensore magnetico - magnetic sensor

DADO STELO

DA

PISTON ROD NUT

DIMENSIONI - DIMENSIONS

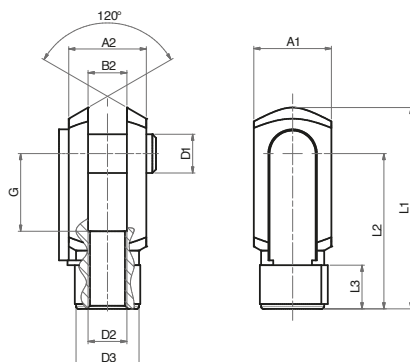
COD.	DA06x1	DA08x1,25	DA10x1,25
A	M6	M8	M10x1,25
B	10	13	17
C	4	5	6

 MATERIALE: ACCIAIO ZINCATO
 MATERIAL: ZINC COATED STEEL

FORCELLA CON CLIPS

FC

CLEVIS WITH LOCKABLE PIN



LA FORNITURA COMPRENDE:
n° 1 FORCELLA
n° 1 CLIPS
THE SUPPLY INCLUDES:
n° 1 FORK
n° 1 LOCKABLE PIN

MATERIALE: ACCIAIO ZINCATO
MATERIAL: ZINC COATED STEEL

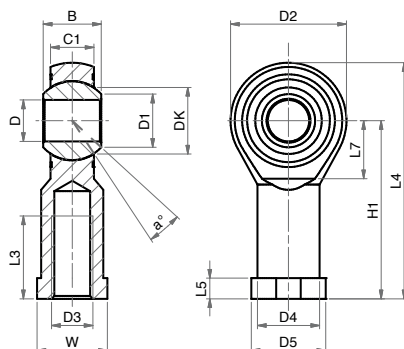
DIMENSIONI - DIMENSIONS

COD.	FC06x1	FC08x1,25	FC10x1,25
A1	12	16	20
A2	12	16	20
B2	6	8	10
G	12	16	20
L1	31	42	52
L2	24	32	40
L3	9	12	15
ø D1	6	8	10
ø D2	M6x1	M8x1,25	M10x1,25
ø D3	10	14	18

SNODO SFERICO FILETTO INTERNO

SSFI

ROD EYE (INTERNAL THREAD)



MATERIALE:
CORPO IN ACCIAIO ZINCATO
SNODO IN ACCIAIO,
BRONZO E PTFE
MATERIAL:
BODY IN ZINC COATED STEEL
EYE IN STEEL, BRONZE
AND PTFE

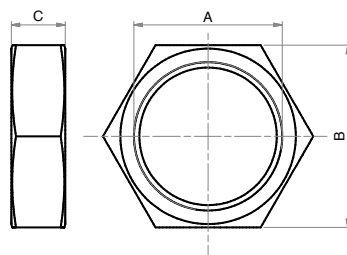
DIMENSIONI - DIMENSIONS

COD.	SSFI06x1	SSFI08x1,25	SSFI10x1,25
α°	13	14	13
B	9	12	14
C1	6,75	9	10,5
D1	8,9	10,4	12,9
D2	20	24	28
D3	M6	M8	M10x1,25
D4	10	12,5	15
D5	13	16	19
DK	12,7	15,87	19,05
D	6	8	10
H1	30	36	43
L3	12	16	20
L4	40	48	57
L5	5	5	6,5
L7	11	13	15
W	11	14	17

DADO TESTATA (MR3)

DAT

NOSE NUT (MR3)



MATERIALE: ACCIAIO ZINCATO
MATERIAL: ZINC COATED STEEL

DIMENSIONI - DIMENSIONS

COD.	DAT016SHORT	DAT020SHORT	DAT025SHORT
A	M12x1,25	M16x1,5	M18x1,5
B	19	22	27
C	7	6	9



Realized and distributed by
Triveneta automazioni s.r.l.
via Carlo Rosselli, 36 - 36061 Bassano del Grappa (VI)
tel. 0424/505152 - fax 0424/505189

www.triveneta.it - www.t3components.com
amministrazione@triveneta.it
sales.manager@triveneta.it
info@t3components.com





TRIVENETA AUTOMAZIONI s.r.l.

Tel. 0424 505152 - Fax 0424 505189

info@t3components.com

www.t3components.com