

SERIE

O

2024_LINE_1



Minicilindri ISO 6432

ISO 6432 Micro Cylinders

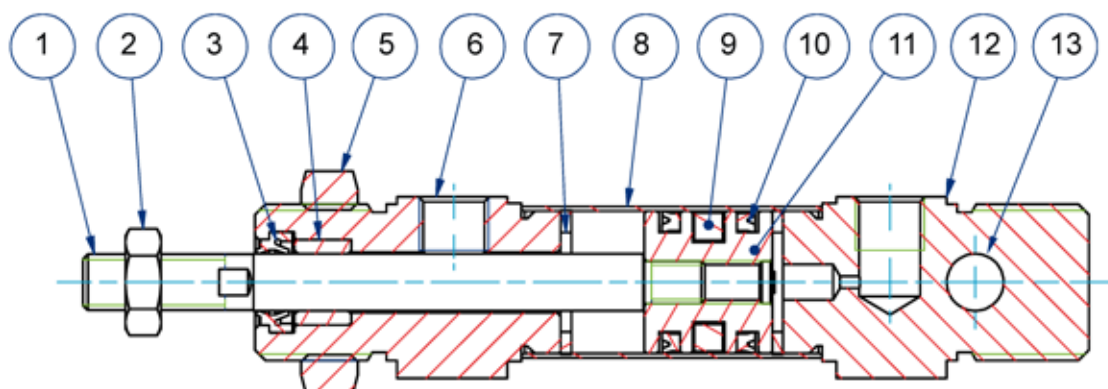


CARATTERISTICHE TECNICHE - TECHNICAL CHARACTERISTICS

Pressione di esercizio <i>Working pressure</i>	1 ÷ 10 bar
Temperatura di esercizio <i>Working temperature</i>	0 ÷ +80°C (-20°C con aria secca - <i>with dry air</i>) 0 ÷ +150°C (con guarnizioni per alte temperature - <i>with high temperature seals</i>)
Versioni - Versions	semplice effetto, doppio effetto, stelo passante - <i>single acting, double acting, double rod</i>
Alesaggi - Bores	∅ 8 - 10 - 12 - 16 - 20 - 25 (conformi alla norma ISO 6432 - <i>in accordance with ISO 6432</i>) ∅ 32 - 40 - 50 - 63 (non soggetti a normativa - <i>not included in the standard</i>)
Corse - Strokes	vedere tabelle corse standard - <i>see standard stroke tables</i>
Fluido - Fluid	aria compressa filtrata, non lubrificata - <i>compressed filtered, non lubricated air</i>

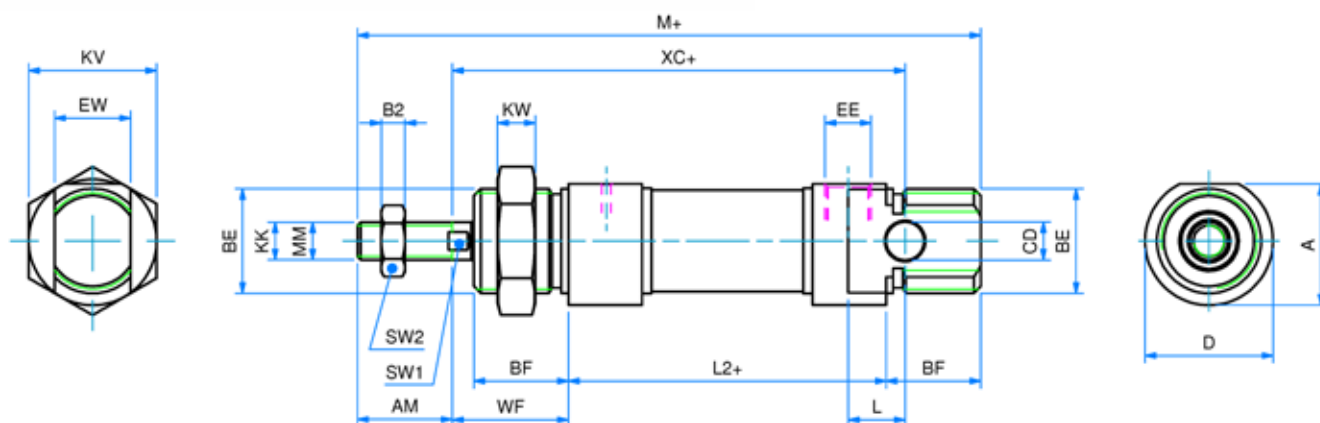
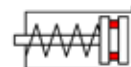
CARATTERISTICHE COSTRUTTIVE - CONSTRUCTIVE CHARACTERISTICS

①	Stelo - Rod	∅ 8÷25 acciaio inox AISI 303 - <i>AISI 303 stainless steel</i> ∅ 32÷63 acciaio C45 cromato - <i>C45 Chromed steel</i>
② ⑤	Dado - Nut	acciaio zincato - <i>zinc coated steel</i>
③	Guarnizione stelo - Rod seal	poliuretano - <i>polyurethane</i>
④	Boccola - Bush	bronzo sinterizzato - <i>sintered bronze</i>
⑥ ⑫	Testate - Covers	alluminio anodizzato - <i>anodized aluminium</i>
⑦	Paracolpo - Bumper	neoprene
⑧	Tubo - Tube	acciaio inox AISI 304 - <i>AISI 304 stainless steel</i>
⑩	Guarnizioni pistone - Piston seals	∅ 8÷25 poliuretano - <i>polyurethane</i> ∅ 32÷63 NBR
⑪	Pistone - Piston	ottone - <i>brass</i>
⑨	Magnete - Magnet	plastroferrite - <i>rubber magnet</i>
⑬	Boccola - Bush	∅ 8÷25 non disponibile - <i>not available</i> ∅ 32÷63 acciaio + PTFE - <i>steel + PTFE</i>



SEMPLICE EFFETTO MAGNETICO - MOLLA ANTERIORE

SINGLE ACTING MAGNETIC - FRONT SPRING



Note: OSM realizzato con una guarnizione pistone e senza guarnizione stelo
 Note: OSM made with one piston seal and without rod seal

Note: dado stelo e dado testa compresi nella fornitura
 Note: rod nut and nose nut included in the supply

DIMENSIONI - DIMENSIONS

Ø	8	10	12	16	20	25
A	15	15	18	18	25.5	28.5
AM	12	12	16	16	20	22
B2	4	4	4	4	5	6
BE	M12x1.25	M12x1.25	M16x1.5	M16x1.5	M22x1.5	M22x1.5
BF	12	12	18	18	20	22
CD	4	4	6	6	8	8
Ø D	16	16	19	19	27	30
EE	M5	M5	M5	M5	1/8G	1/8G
EW	8	8	12	12	16	16
KK	M4	M4	M6	M6	M8	M10x1.25
KV	19	19	22	22	27	27
KW	7	7	6	6	8	8
L	6	6	9	9	12	12
L2+	46	46	48	53	67	68
M+	86	86	104	109	131	140
Ø MM	4	4	6	6	8	10
SW1	-	-	5	5	7	9
SW2	7	7	10	10	13	17
WF	16	16	22	22	24	28
XC+	64	64	75	82	95	104

+ = lunghezza corsa - stroke length

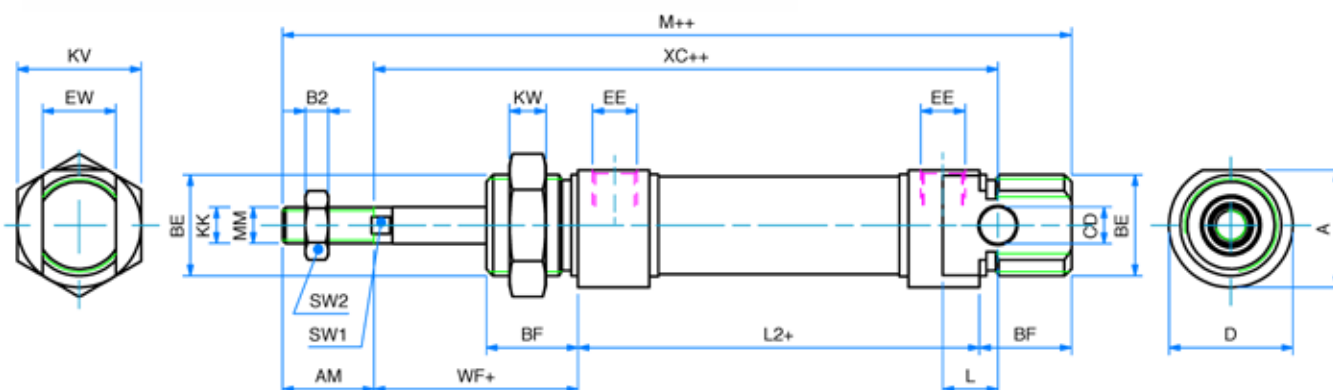
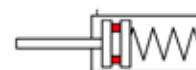
Ø CORSE STANDARD - STANDARD STROKES

008	10 - 25 - 50
010	10 - 25 - 50
012	10 - 25 - 50
016	10 - 25 - 50
020	10 - 25 - 50
025	10 - 25 - 50

OSEM
 ø 16 + 25

SEMPLICE EFFETTO MAGNETICO - MOLLA POSTERIORE

SINGLE ACTING MAGNETIC - REAR SPRING



Note: OSM realizzato con una guarnizione pistone

Note: OSM made with one piston seal

Note: dado stelo e dado testa compresi nella fornitura

Note: rod nut and nose nut included in the supply

DIMENSIONI - DIMENSIONS

ø	16	20	25
A	18	25,5	28,5
AM	16	20	22
B2	4	5	6
BE	M16x1.5	M22x1.5	M22x1.5
BF	18	20	22
CD	6	8	8
ø D	19	27	30
EE	M5	1/8G	1/8G
EW	12	16	16
KK	M6	M8	M10x1.25
KV	22	27	27
KW	6	8	8
L	9	12	12
L2+	78,5	90	94
M++	134,5	154	166
ø MM	6	8	10
SW1	5	7	9
SW2	10	13	17
WF+	22	24	28
XC++	107,5	118	130

+ = lunghezza corsa - stroke length

++ = 2 x lunghezza corsa - 2 x stroke length

ø CORSE STANDARD - STANDARD STROKES

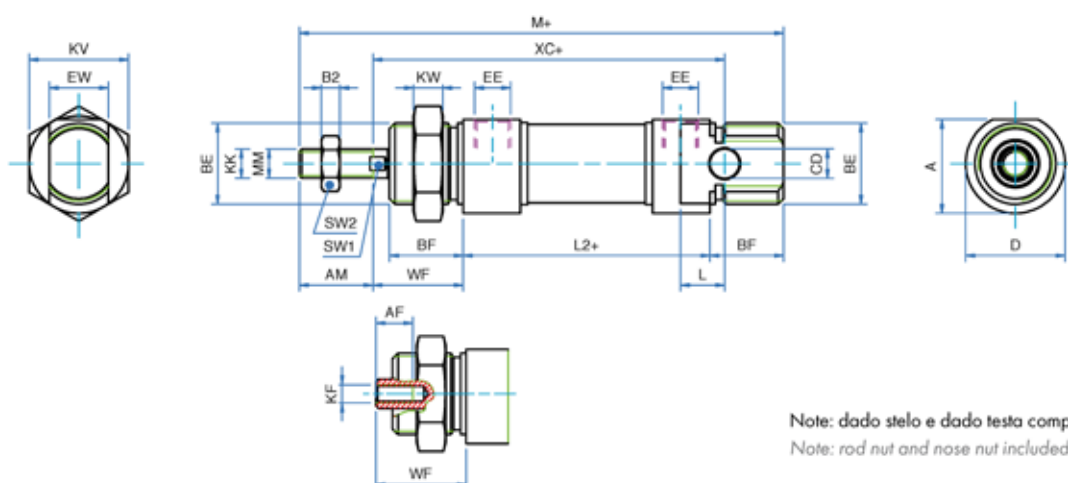
016 10 - 25 - 50

020 10 - 25 - 50

025 10 - 25 - 50

DOPPIO EFFETTO MAGNETICO

DOUBLE ACTING MAGNETIC



Note: dado stelo e dado testa compresi nella fornitura
Note: rod nut and nose nut included in the supply

DIMENSIONI - DIMENSIONS

ø	8	10	12	16	20	25
A	15	15	18	18	25.5	28.5
AF	-	-	-	-	12	12
AM	12	12	16	16	20	22
B2	4	4	4	4	5	6
BE	M12x1.25	M12x1.25	M16x1.5	M16x1.5	M22x1.5	M22x1.5
BF	12	12	18	18	20	22
CD	4	4	6	6	8	8
ø D	16	16	19	19	27	30
EE	M5	M5	M5	M5	1/8G	1/8G
EW	8	8	12	12	16	16
KF	-	-	-	-	M4	M6
KK	M4	M4	M6	M6	M8	M10x1.25
KV	19	19	22	22	27	27
KW	7	7	6	6	8	8
L	6	6	9	9	12	12
L2+	46	46	48	53	67	68
M+	86	86	104	109	131	140
ø MM	4	4	6	6	8	10
SW1	-	-	5	5	7	9
SW2	7	7	10	10	13	17
WF	16	16	22	22	24	28
XC+	64	64	75	82	95	104

CORSE STANDARD - STANDARD STROKES

+ = lunghezza corsa - stroke length

008 10 - 25 - 50 - 80 - 100 - 125

010 10 - 25 - 50 - 80 - 100 - 125

012 10 - 25 - 50 - 80 - 100 - 125 - 160 - 200 - 250 - 320 - 400 - 500

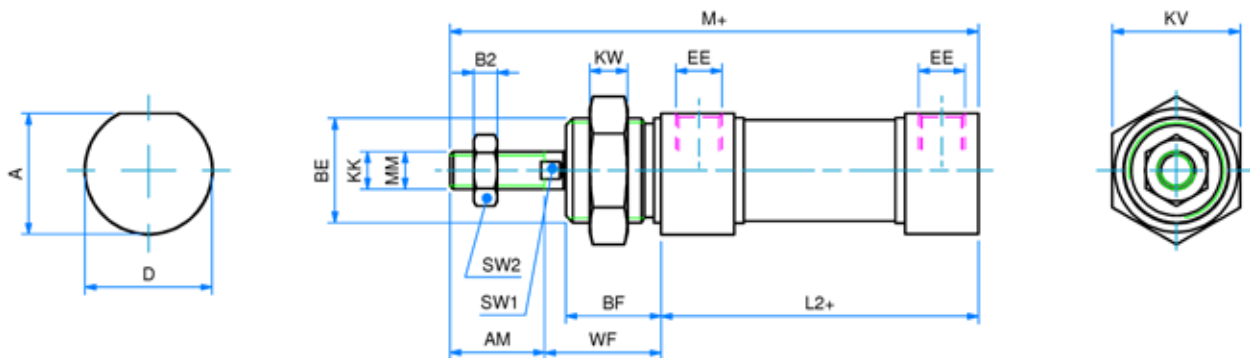
016 10 - 25 - 50 - 80 - 100 - 125 - 160 - 200 - 250 - 320 - 400 - 500 - 600 - 700 - 800 - 900 - 1000

020 10 - 25 - 50 - 80 - 100 - 125 - 160 - 200 - 250 - 320 - 400 - 500 - 600 - 700 - 800 - 900 - 1000

025 10 - 25 - 50 - 80 - 100 - 125 - 160 - 200 - 250 - 320 - 400 - 500 - 600 - 700 - 800 - 900 - 1000

DOPPIO EFFETTO MAGNETICO TESTA CORTA ALIMENTAZIONE 90°
ODM-T1
 ø 16 + 25

DOUBLE ACTING MAGNETIC SHORT HEAD CONNECTION AT 90°


 Note: dado stelo e dado testa compresi nella fornitura
 Note: rod nut and nose nut included in the supply

DIMENSIONI - DIMENSIONS

ø	16	20	25
A	18	25,5	28,5
AM	16	20	22
B2	4	5	6
BE	M16x1.5	M22x1.5	M22x1.5
BF	18	20	22
ø D	19	27	30
EE	M5	1/8G	1/8G
KK	M6	M8	M10x1.25
KV	22	27	27
KW	6	8	8
L2+	53	67	68
M+	91	111	118
ø MM	6	8	10
SW1	5	7	9
SW2	10	13	17
WF	22	24	28

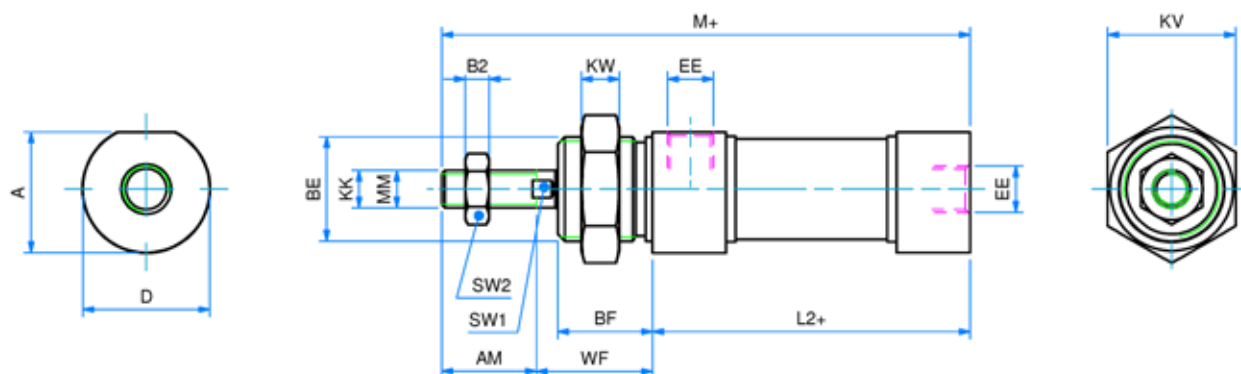
+ = lunghezza corsa - stroke length

ø CORSE STANDARD - STANDARD STROKES

016	10 - 25 - 50 - 80 - 100 - 125 - 160 - 200 - 250 - 320 - 400 - 500 - 600 - 700 - 800 - 900 - 1000
020	10 - 25 - 50 - 80 - 100 - 125 - 160 - 200 - 250 - 320 - 400 - 500 - 600 - 700 - 800 - 900 - 1000
025	10 - 25 - 50 - 80 - 100 - 125 - 160 - 200 - 250 - 320 - 400 - 500 - 600 - 700 - 800 - 900 - 1000

DOPPIO EFFETTO MAGNETICO TESTATA CORTA ALIMENTAZIONE IN ASSE

DOUBLE ACTING MAGNETIC SHORT HEAD CONNECTION ON AXIS



Note: dado stelo e dado testa compresi nella fornitura
 Note: rod nut and nose nut included in the supply

DIMENSIONI - DIMENSIONS

	16	20	25
ø	16	20	25
A	18	25,5	28,5
AM	16	20	22
B2	4	5	6
BE	M16x1,5	M22x1,5	M22x1,5
BF	18	20	22
ø D	19	27	30
EE	M5	1/8G	1/8G
KK	M6	M8	M10x1,25
KV	22	27	27
KW	6	8	8
L2+	53	67	68
M+	91	111	118
ø MM	6	8	10
SW1	5	7	9
SW2	10	13	17
WF	22	24	28

+ = lunghezza corsa - stroke length

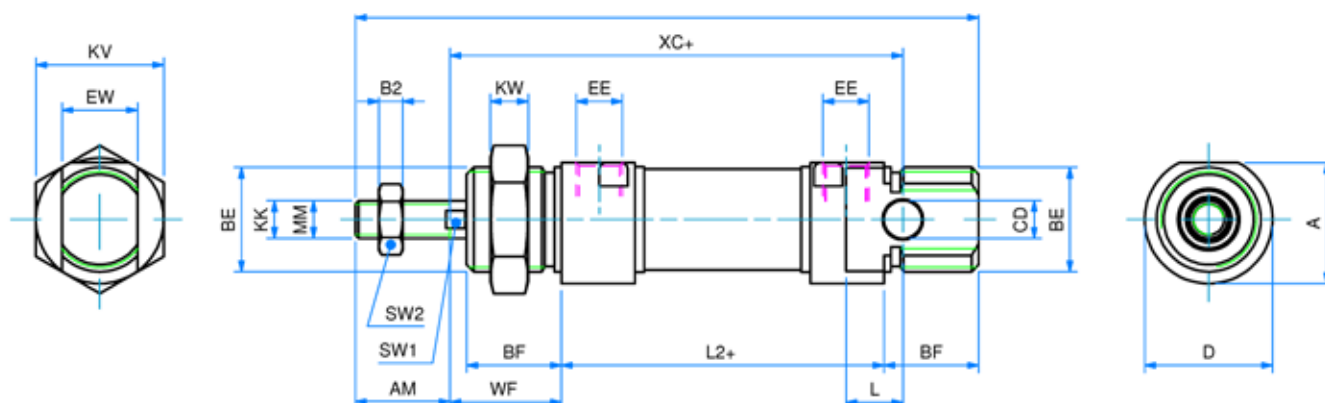
ø CORSE STANDARD - STANDARD STROKES

ø 16	10 - 25 - 50 - 80 - 100 - 125 - 160 - 200 - 250 - 320 - 400 - 500 - 600 - 700 - 800 - 900 - 1000
ø 20	10 - 25 - 50 - 80 - 100 - 125 - 160 - 200 - 250 - 320 - 400 - 500 - 600 - 700 - 800 - 900 - 1000
ø 25	10 - 25 - 50 - 80 - 100 - 125 - 160 - 200 - 250 - 320 - 400 - 500 - 600 - 700 - 800 - 900 - 1000

ODM-W
 ø 16+25

DOPPIO EFFETTO MAGNETICO AMMORTIZZATO

DOUBLE ACTING MAGNETIC CUSHIONED


 Note: dado stelo e dado testa compresi nella fornitura
 Note: rod nut and nose nut included in the supply

DIMENSIONI - DIMENSIONS

ø	16	20	25
A	20	25,5	28,5
AM	16	20	22
B2	4	5	6
BE	M16x1.5	M22x1.5	M22x1.5
BF	18	20	22
CD	6	8	8
ø D	21	27	30
EE	M5	1/8G	1/8G
EW	12	16	16
KK	M6	M8	M10x1.25
KV	22	27	27
KW	6	8	8
L	9	12	12
L2+	53	67	68
M+	109	131	140
ø MM	6	8	10
SW1	5	7	9
SW2	10	13	17
WF	22	24	28
XC+	82	95	104

+ = lunghezza corsa - stroke length

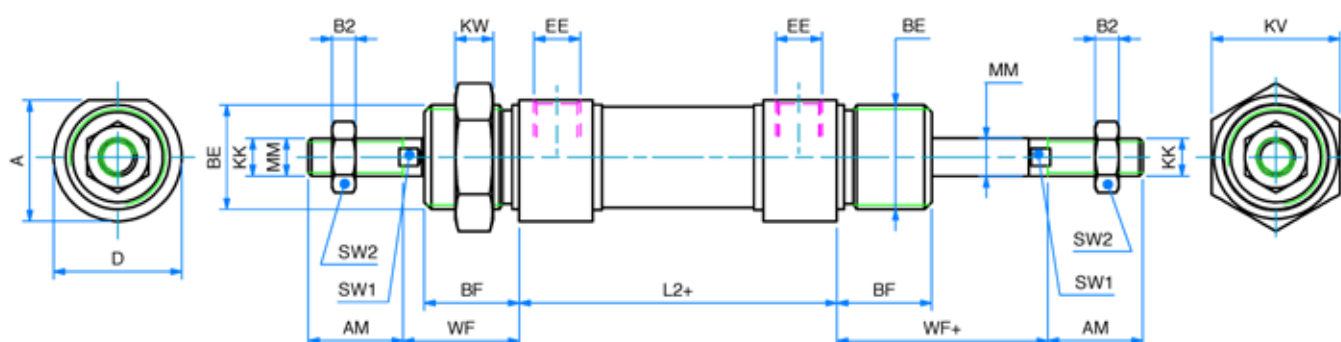
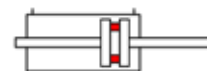
ø CORSE STANDARD - STANDARD STROKES
016 10 - 25 - 50 - 80 - 100 - 125 - 160 - 200 - 250 - 320 - 400 - 500 - 600 - 700 - 800 - 900 - 1000

020 10 - 25 - 50 - 80 - 100 - 125 - 160 - 200 - 250 - 320 - 400 - 500 - 600 - 700 - 800 - 900 - 1000

025 10 - 25 - 50 - 80 - 100 - 125 - 160 - 200 - 250 - 320 - 400 - 500 - 600 - 700 - 800 - 900 - 1000

DOPPIO EFFETTO MAGNETICO STELO PASSANTE

DOUBLE ACTING MAGNETIC WITH DOUBLE ROD



Note: dado stelo e dado testa compresi nella fornitura
 Note: rod nut and nose nut included in the supply

DIMENSIONI - DIMENSIONS

ø	12	16	20	25
A	18	18	25,5	28,5
AM	16	16	20	22
B2	4	4	5	6
BE	M16x1.5	M16x1.5	M22x1.5	M22x1.5
BF	18	18	20	22
ø D	19	19	27	30
EE	M5	M5	1/8G	1/8G
KK	M6	M6	M8	M10x1.25
KV	22	22	27	27
KW	6	6	8	8
L2+	48	53	67	68
ø MM	6	6	8	10
SW1	5	5	7	9
SW2	10	10	13	17
WF	22	22	24	28
WF+	22	22	24	28

+ = lunghezza corsa - stroke length

ø CORSE STANDARD - STANDARD STROKES

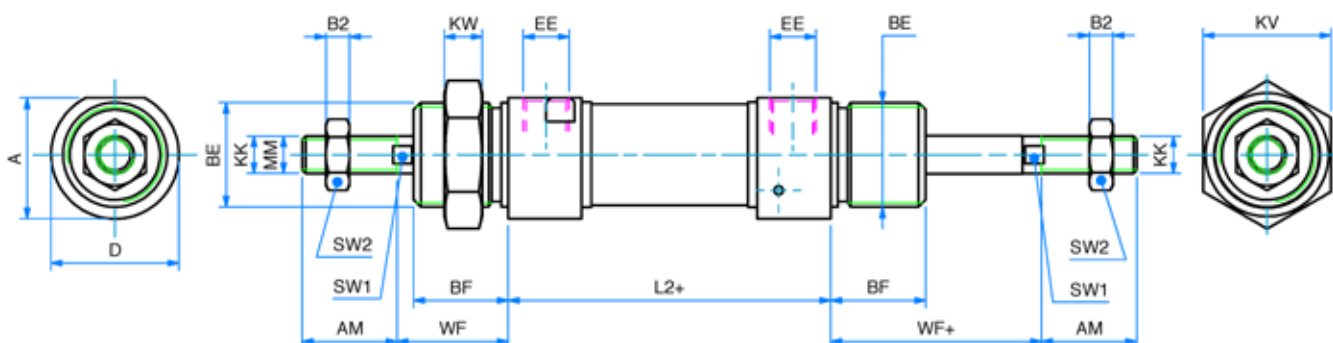
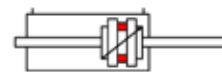
016 10 - 25 - 50 - 80 - 100 - 125 - 160 - 200 - 250 - 320 - 400 - 500 - 600 - 700 - 800 - 900 - 1000

020 10 - 25 - 50 - 80 - 100 - 125 - 160 - 200 - 250 - 320 - 400 - 500 - 600 - 700 - 800 - 900 - 1000

025 10 - 25 - 50 - 80 - 100 - 125 - 160 - 200 - 250 - 320 - 400 - 500 - 600 - 700 - 800 - 900 - 1000

DOPPIO EFFETTO MAGNETICO STELO PASSANTE AMMORTIZZATO
ODMP-W
 ø 16 + 25

DOUBLE ACTING MAGNETIC CUSHIONED WITH DOUBLE ROD


 Note: dado stelo e dado testa compresi nella fornitura
 Note: rod nut and nose nut included in the supply

DIMENSIONI - DIMENSIONS

ø	16	20	25
A	20	25,5	28,5
AM	16	20	22
B2	4	5	6
BE	M16x1.5	M22x1.5	M22x1.5
BF	18	20	22
ø D	21	27	30
EE	M5	1/8G	1/8G
KK	M6	M8	M10x1.25
KV	22	27	27
KW	6	8	8
L2+	53	67	68
ø MM	6	8	10
SW1	5	7	9
SW2	10	13	17
WF	22	24	28
WF+	22	24	28

+ = lunghezza corsa - stroke length

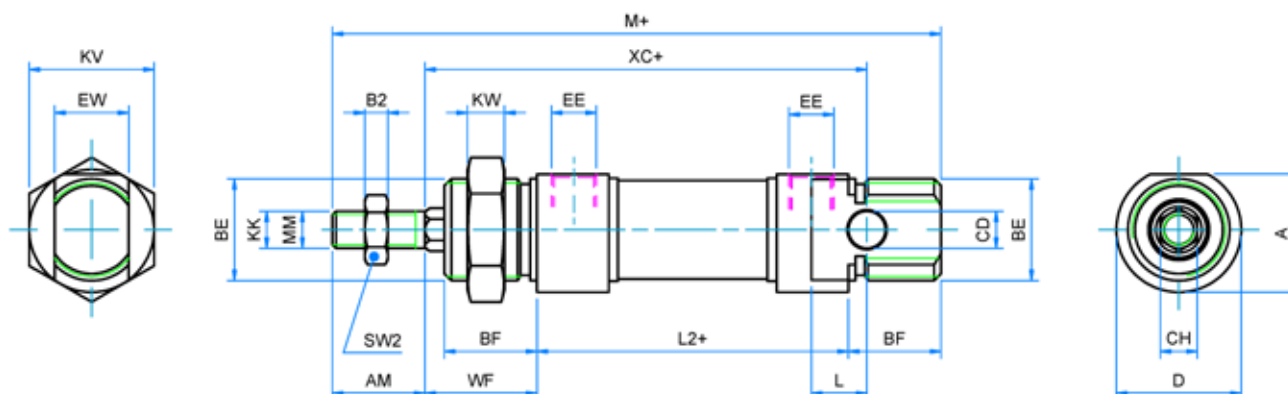
ø CORSE STANDARD - STANDARD STROKES
016 10 - 25 - 50 - 80 - 100 - 125 - 160 - 200 - 250 - 320 - 400 - 500 - 600 - 700 - 800 - 900 - 1000

020 10 - 25 - 50 - 80 - 100 - 125 - 160 - 200 - 250 - 320 - 400 - 500 - 600 - 700 - 800 - 900 - 1000

025 10 - 25 - 50 - 80 - 100 - 125 - 160 - 200 - 250 - 320 - 400 - 500 - 600 - 700 - 800 - 900 - 1000

DOPPIO EFFETTO MAGNETICO ANTIROTAZIONE CON STELO ESAGONALE

DOUBLE ACTING MAGNETIC ANTI-ROTATION WITH HEXAGONAL ROD



Note: dado stelo e dado testa compresi nella fornitura
Note: rod nut and nose nut included in the supply

DIMENSIONI - DIMENSIONS

ø	16	20	25
A	18	25,5	28,5
AM	16	20	22
B2	4	5	6
BE	M16x1,5	M22x1,5	M22x1,5
BF	18	20	22
ø CD	6	8	8
CH	6	8	10
ø D	19	27	30
EE	M5	G 1/8"	G 1/8"
EW	12	16	16
KK	M6	M8	M10x1,25
KV	22	27	27
KW	6	8	8
L	9	12	12
L2+	53	67	68
M+	109	131	140
SW2	10	13	17
WF	22	24	28
XC+	82	95	104

+ = lunghezza corsa - stroke length

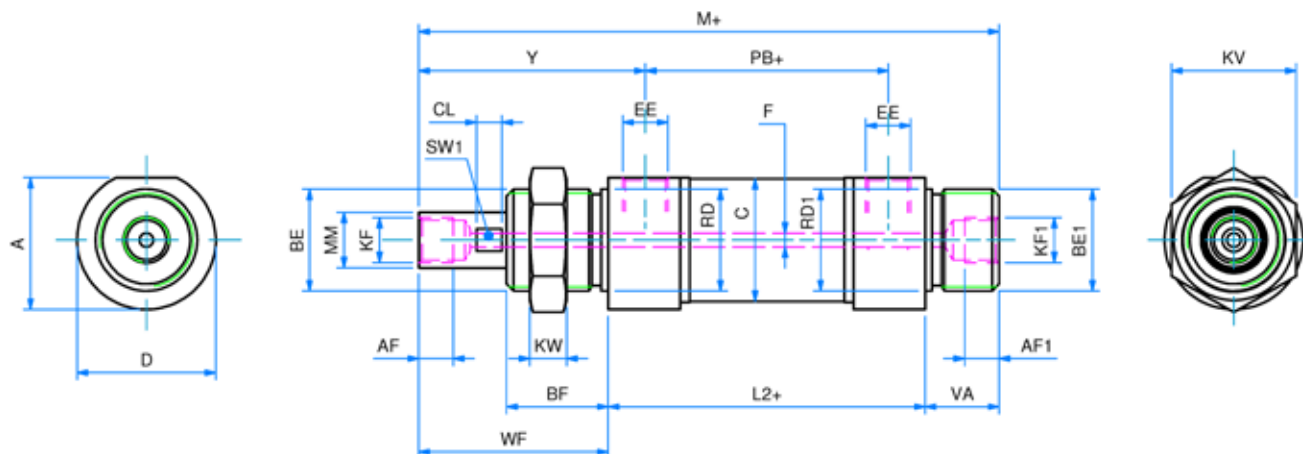
CORSE STANDARD - STANDARD STROKES

ø 016	10 - 25 - 50 - 80 - 100 - 125 - 160 - 200 - 250 - 320 - 400 - 500 - 600 - 700 - 800 - 900 - 1000
ø 020	10 - 25 - 50 - 80 - 100 - 125 - 160 - 200 - 250 - 320 - 400 - 500 - 600 - 700 - 800 - 900 - 1000
ø 025	10 - 25 - 50 - 80 - 100 - 125 - 160 - 200 - 250 - 320 - 400 - 500 - 600 - 700 - 800 - 900 - 1000

ODM-FT
 ø 25

DOPPIO EFFETTO MAGNETICO CON STELO FORATO

DOUBLE ACTING MAGNETIC WITH HOLLOW ROD



Note: stelo in C45 cromato

Note: C45 chromed rod

Note: dado testa compreso nella fornitura

Note: nose nut included in the supply

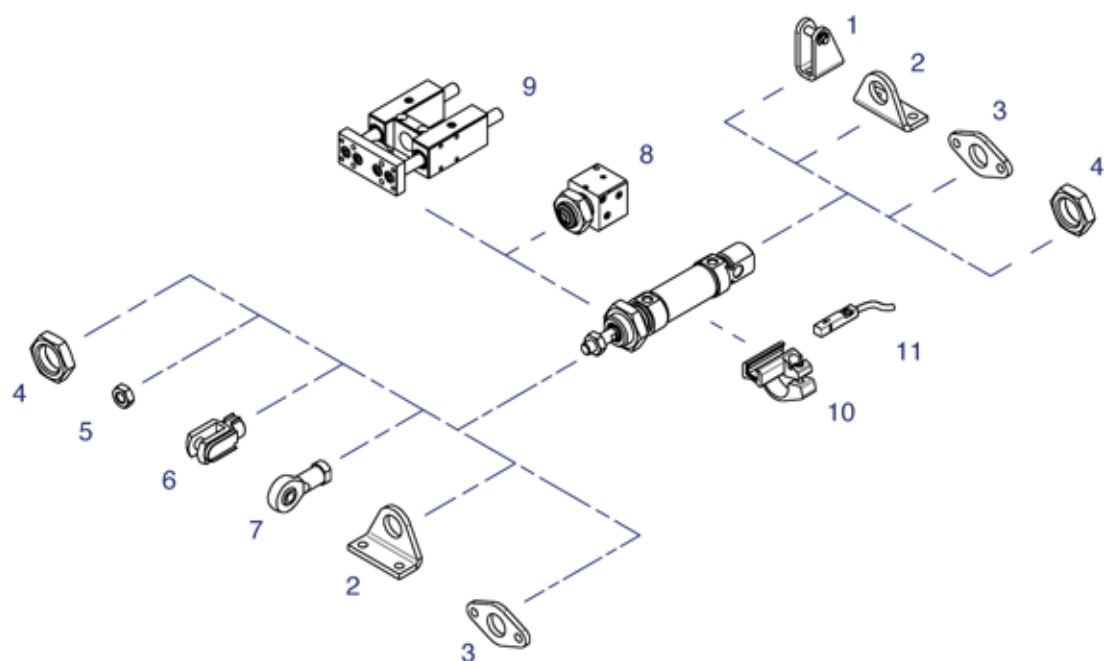
DIMENSIONI - DIMENSIONS

ø	25
A	28,5
AF	7,5
AF1	7,5
BE	M22x1,5
BE1	M22x1,5
BF	22
ø C	26,5
CL	5,5
ø D	30
EE	G 1/8"
F	3
KF	G 1/8"
KF1	G 1/8"
KV	27
KW	8
L2+	68
M+	125
ø MM	12
PB+	52
ø RD	22
ø RD1	22
SW1	11
VA	16
WF	41
Y	49

0 CORSE STANDARD - STANDARD STROKES

025 50 - 100 - 150 - 200 - 250 - 300 - 350

+ = lunghezza corsa - stroke length

ACCESSORI DI FISSAGGIO ISO 6432 \varnothing 8 + 25
ISO 6432 MOUNTING PARTS \varnothing 8 + 25


POS.	CODE	DESCRIZIONE - DESCRIPTION
1	MCFI---,---	cerniera con perno - female hinge with pin
2	MPBI---,---	pieдино - foot mounting
3	MFI---,---	flangia - flange
4	DAT---,---	dado testata - nose nut
5	DA--x---	dado stelo - rod nut
6	FC--x---	forcella con clips - clevis with lockable pin
7	SSFI--x---	snodo sferico - rod eye
8	BH---	bloccastelo - rod lock
9	GU---,---,S	unità di guida - guide unit
10	36.TIRM--	adattatore sensore - sensor mounting
11	36-SEN---	seniore magnetico - magnetic sensor

Dimensioni accessori: vedi sezione SERIE W

Accessories dimensions: see SERIE W chapter

CHIAVE DI CODIFICA Ø 32 ÷ 63 (NON SOGGETTI A NORMATIVA)
KEY CODE Ø 32 ÷ 63 (NOT INCLUDED IN THE STANDARD)

O D M		0 3 2 . 0 5 0 . G S . M			
		ALESAGGIO - BORE (ø)	CORSA - STROKE (mm)	OPZIONE - OPTION	
		032-040-050-063	vedere tabelle corse std see std stroke tables	EX ATEX II 2GD cT4	
		VERSIONE - VERSION		OPZIONE - OPTION	
		P stelo passante double rod		W con ammortizzo with cushioning	
		VERSIONE - VERSION		WR con ammortizzo posteriore with rear cushioning	
		M magnetico magnetic		WF con ammortizzo anteriore with front cushioning	
		non magnetico non-magnetic		OPZIONE - OPTION	
		VERSIONE - VERSION	GUARNIZIONI - SEALS	X4 stelo in acciaio inox AISI 304 cromato chromed AISI 304 SS rod	
		D doppio effetto double acting	guarnizioni standard standard seals	X6 stelo in acciaio inox AISI 316 AISI 316 stainless steel rod	
		S semplice effetto molla anteriore single acting front spring	guarnizione stelo per alte temperature high temperature rod seal	STELO - ROD	
		SERIE - SERIES	tutte le guarnizioni per alte temperature all seals for high temperature	M maschio male	
		O tubo tondo cianfrinato crimped round tube	guarnizione stelo EU P5600 EU P5600 rod seal	F femmina female	
			guarnizione stelo E8 E8 rod seal		
			guarnizione stelo EW (raschiatore metallico) EW rod seal (metal scraper)		

ESECUZIONI A RICHIESTA - ON REQUEST

Filetti speciali (dado non fornito) - Special thread (without rod nut)

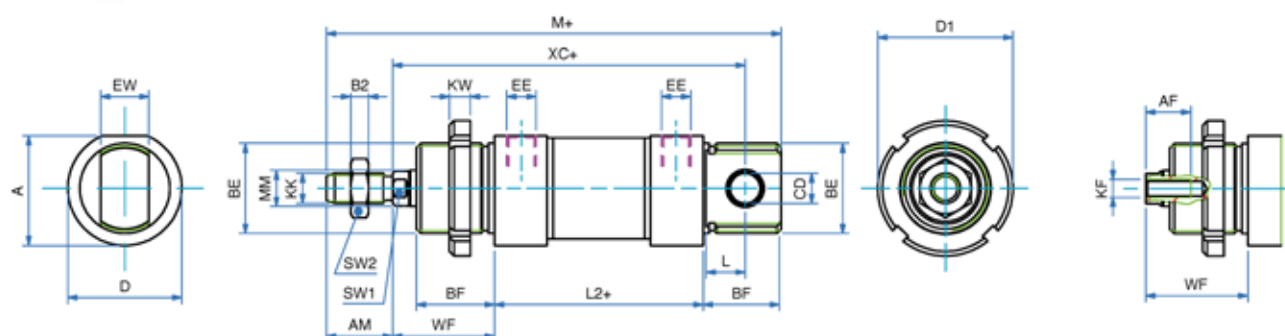
Stelo prolungato (WH) - Extended rod (WH)

Corse fuori standard - Special strokes

ATEX II 2GD cT4

FORZE TEORICHE DI TRAZIONE (P=6bar)
THEORETICAL FORCES OF TRACTION (P=6bar)

		ø	32	40	50	63
ODM	SPINTA THRUST	[N]	483	753	1178	1870
	TRAZIONE TRACTION	[N]	415	633	990	1682
ODMP	SPINTA THRUST	[N]	415	633	990	1682
	TRAZIONE TRACTION	[N]	415	633	990	1682

DOPPIO EFFETTO MAGNETICO
DOUBLE ACTING MAGNETIC


Note: dado stelo e ghiera compresi nella fornitura
 Note: rod nut and slotted nut included in the supply

DIMENSIONI - DIMENSIONS

ø	32	40	50	63
A	36,5	44	55	67,5
AF	12	12	16	16
AM	22	24	32	32
B2	6	7	8	8
BE	M30x1,5	M38x1,5	M45x1,5	M45x1,5
BF	26	30	33	33
ø CD E10	10	12	16	16
ØD	38	46	57	70
ø D1	45	50	58	58
EE	G1/8	G1/4	G1/4	G3/8
EW	16	18	21	21
KF	M6	M8	M10	M10
KK	M10x1,25	M12x1,25	M16x1,5	M16x1,5
KW	7	8	9	9
L	13	15	16	16
L2+	69,5	84,6	86,2	94,2
M+	151,5	177,6	195,2	204,2
ø MM	12	16	20	20
SW1	10	13	17	17
SW2	17	19	24	24
WF	34	39	44	45
XC ±1	117,5	139,6	147,2	156,2

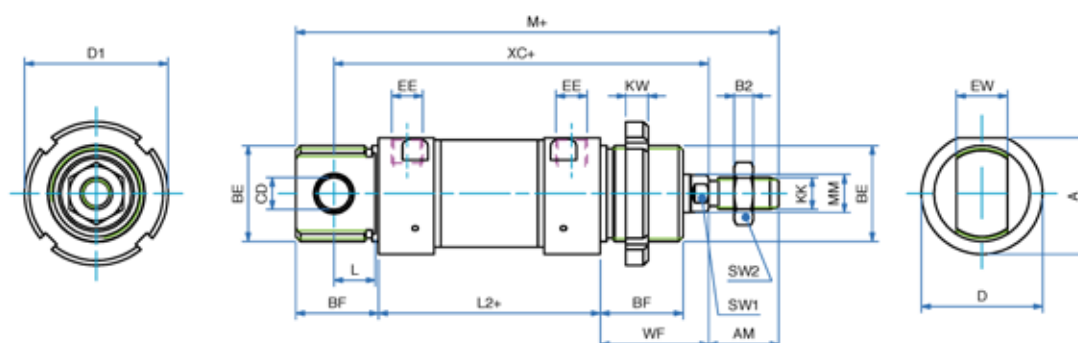
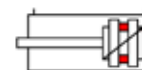
+ = lunghezza corsa - stroke length

ø CORSE STANDARD - STANDARD STROKES

032	25 - 50 - 80 - 100 - 125 - 160 - 200 - 250 - 320 - 400 - 500 - 600 - 700 - 800 - 900 - 1000
040	25 - 50 - 80 - 100 - 125 - 160 - 200 - 250 - 320 - 400 - 500 - 600 - 700 - 800 - 900 - 1000
050	25 - 50 - 80 - 100 - 125 - 160 - 200 - 250 - 320 - 400 - 500 - 600 - 700 - 800 - 900 - 1000
063	25 - 50 - 80 - 100 - 125 - 160 - 200 - 250 - 320 - 400 - 500 - 600 - 700 - 800 - 900 - 1000

DOPPIO EFFETTO MAGNETICO AMMORTIZZATO
ODM-W
 ø 32+63

DOUBLE ACTING MAGNETIC CUSHIONED


 Note: dado stelo e ghiera compresi nella fornitura
 Note: rod nut and slotted nut included in the supply

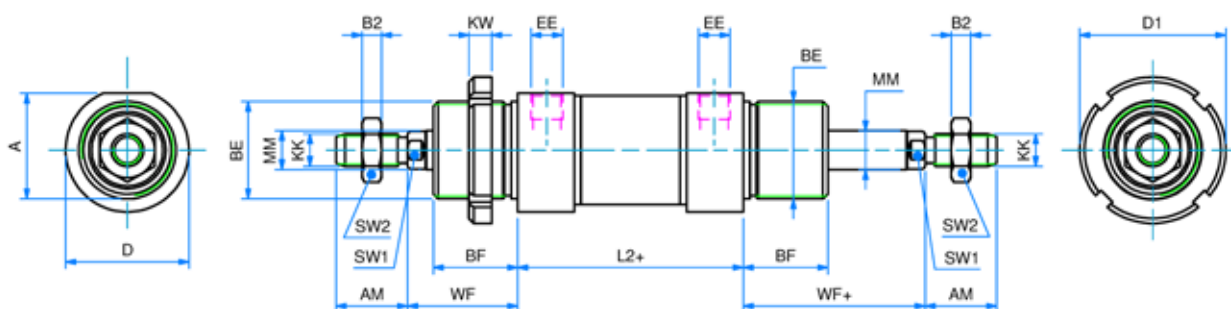
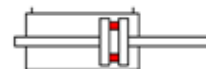
DIMENSIONI - DIMENSIONS				
ø	32	40	50	63
A	36,5	44	55	67,5
AM	22	24	32	32
B2	6	7	8	8
BE	M30x1,5	M38x1,5	M45x1,5	M45x1,5
BF	26	30	33	33
ø CD E10	10	12	16	16
ØD	38	46	57	70
ø D1	45	50	58	58
EE	G1/8	G1/4	G1/4	G3/8
EW	16	18	21	21
KK	M10x1,25	M12x1,25	M16x1,5	M16x1,5
KW	7	8	9	9
L	13	15	16	16
L2+	69,5	84,6	86,2	94,2
M+	151,5	177,6	195,2	204,2
ø MM	12	16	20	20
SW1	10	13	17	17
SW2	17	19	24	24
WF	34	39	44	45
XC ±1	117,5	139,6	147,2	156,2

+ = lunghezza corsa - stroke length

ø	CORSE STANDARD - STANDARD STROKES
032	25 - 50 - 80 - 100 - 125 - 160 - 200 - 250 - 320 - 400 - 500 - 600 - 700 - 800 - 900 - 1000
040	25 - 50 - 80 - 100 - 125 - 160 - 200 - 250 - 320 - 400 - 500 - 600 - 700 - 800 - 900 - 1000
050	25 - 50 - 80 - 100 - 125 - 160 - 200 - 250 - 320 - 400 - 500 - 600 - 700 - 800 - 900 - 1000
063	25 - 50 - 80 - 100 - 125 - 160 - 200 - 250 - 320 - 400 - 500 - 600 - 700 - 800 - 900 - 1000

DOPPIO EFFETTO MAGNETICO STELO PASSANTE

DOUBLE ACTING MAGNETIC WITH DOUBLE ROD



Note: 2 dadi stelo e 1 ghiera compresi nella fornitura
 Note: 2 rod nuts and 1 slotted nut included in the supply

DIMENSIONI - DIMENSIONS

ø	32	40	50	63
A	36,5	44	55	67,5
AM	22	24	32	32
B2	6	7	8	8
BE	M30x1,5	M38x1,5	M45x1,5	M45x1,5
BF	26	30	33	33
ø D	38	46	57	70
ø D1	45	50	58	58
EE	G1/8	G1/4	G1/4	G3/8
KK	M10x1,25	M12x1,25	M16x1,5	M16x1,5
KW	7	8	9	9
L2+	69,5	84,6	86,2	94,2
ø MM	12	16	20	20
SW1	10	13	17	17
SW2	17	19	24	24
WF	34	39	44	45
WF+	34	39	44	45

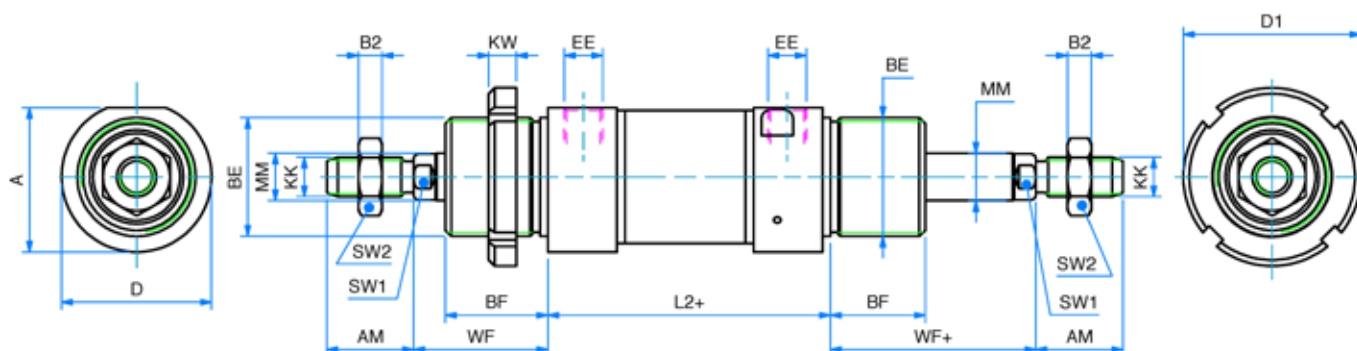
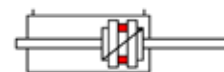
+ = lunghezza corsa - stroke length

ø CORSE STANDARD - STANDARD STROKES

032	25 - 50 - 80 - 100 - 125 - 160 - 200 - 250 - 320 - 400 - 500 - 600 - 700 - 800 - 900 - 1000
040	25 - 50 - 80 - 100 - 125 - 160 - 200 - 250 - 320 - 400 - 500 - 600 - 700 - 800 - 900 - 1000
050	25 - 50 - 80 - 100 - 125 - 160 - 200 - 250 - 320 - 400 - 500 - 600 - 700 - 800 - 900 - 1000
063	25 - 50 - 80 - 100 - 125 - 160 - 200 - 250 - 320 - 400 - 500 - 600 - 700 - 800 - 900 - 1000

DOPPIO EFFETTO MAGNETICO STELO PASSANTE AMMORTIZZATO
ODMP-W
 ø 32 + 63

DOUBLE ACTING MAGNETIC CUSHIONED WITH DOUBLE ROD


 Note: 2 dadi stelo e 1 ghiera compresi nella fornitura
 Note: 2 rod nuts and 1 slotted nut included in the supply

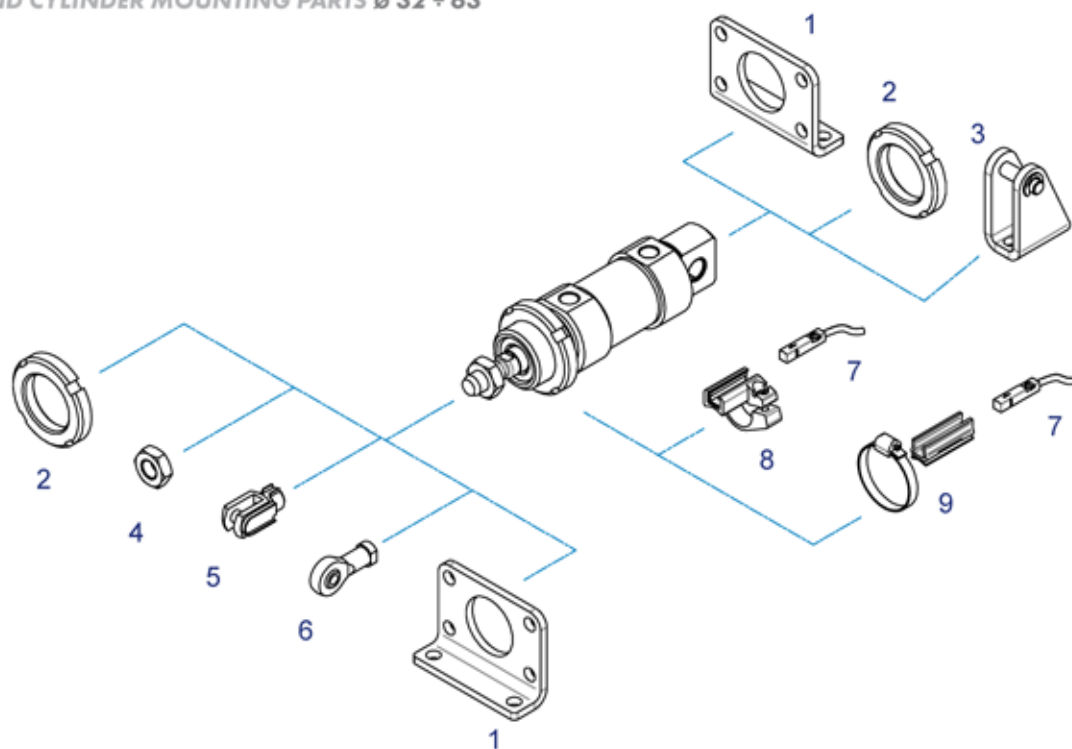
DIMENSIONI - DIMENSIONS

ø	32	40	50	63
A	36,5	44	55	67,5
AM	22	24	32	32
B2	6	7	8	8
BE	M30x1,5	M38x1,5	M45x1,5	M45x1,5
BF	26	30	33	33
ø D	38	46	57	70
ø D1	45	50	58	58
EE	G1/8	G1/4	G1/4	G3/8
KK	M10x1,25	M12x1,25	M16x1,5	M16x1,5
KW	7	8	9	9
L2+	69,5	84,6	86,2	94,2
ø MM	12	16	20	20
SW1	10	13	17	17
SW2	17	19	24	24
WF	34	39	44	45
WF+	34	39	44	45

+ = lunghezza corsa - stroke length

ø CORSE STANDARD - STANDARD STROKES

032	25 - 50 - 80 - 100 - 125 - 160 - 200 - 250 - 320 - 400 - 500 - 600 - 700 - 800 - 900 - 1000
040	25 - 50 - 80 - 100 - 125 - 160 - 200 - 250 - 320 - 400 - 500 - 600 - 700 - 800 - 900 - 1000
050	25 - 50 - 80 - 100 - 125 - 160 - 200 - 250 - 320 - 400 - 500 - 600 - 700 - 800 - 900 - 1000
063	25 - 50 - 80 - 100 - 125 - 160 - 200 - 250 - 320 - 400 - 500 - 600 - 700 - 800 - 900 - 1000

ACCESSORI DI FISSAGGIO CILINDRO TONDO Ø 32 + 63
ROUND CYLINDER MOUNTING PARTS Ø 32 + 63


POS.	CODE	DESCRIZIONE - DESCRIPTION
1	MPBI---	piedino flangia - foot flange
2	GHI---	ghiera - slotted nut
3	MCFO---	cerniera femmina con perno (solo Ø 32-40) - female hinge with pin (only Ø 32-40)
4	DA--x---	dado stelo - rod nut
5	FC--x---	forcella con clips - clevis with lockable pin
6	SSFI--x---	snodo sferico - rod eye
7	36.SEN---	sensore magnetico - magnetic sensor
8	36.TIRM--	adattatore sensore - sensor mounting
9	36.TIRX--	adattatore sensore - sensor mounting

Dimensioni accessori: vedi sezione SERIE W

Accessories dimensions: see SERIE W chapter



Realized and distributed by
Triveneta automazioni s.r.l.
via Carlo Rosselli, 36 - 36061 Bassano del Grappa (VI)
tel. 0424/505152 - fax 0424/505189

www.triveneta.it - www.t3components.com
amministrazione@triveneta.it
sales.manager@triveneta.it
info@t3components.com





TRIVENETA AUTOMAZIONI s.r.l.

Tel. 0424 505152 - Fax 0424 505189

info@t3components.com

www.t3components.com